

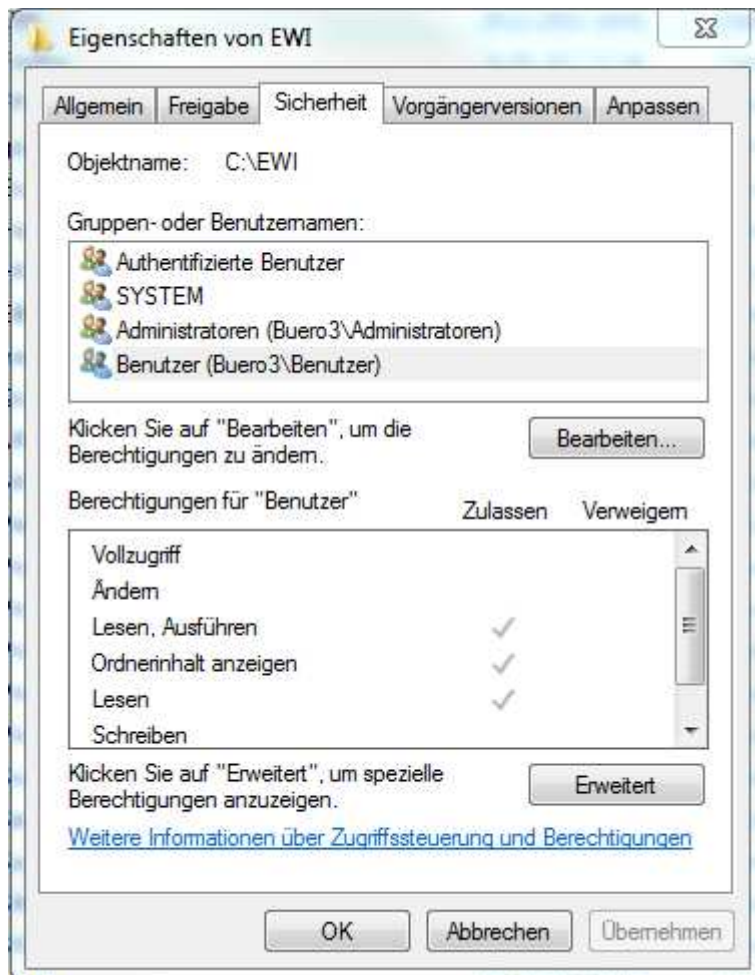
Domäneninstallation von WINFOX 3.0 und WINFOX 3.5

Diese Anleitung richtet sich an den Administrator der Domäne. Schritt 1-7 setzt voraus, dass dessen Benutzerkonto angemeldet ist.

WINFOX ist eine Datenbank und erstellt/ändert/löscht immer wieder Dateien die auch noch miteinander relational verknüpft sind. Aus diesem Grund ist es erforderlich, dass die Domänenrichtlinien und der Virenschutz dies erlauben. Die folgende Vorgangweise ist nicht zwingend „genau so“ erforderlich, findet aber am häufigsten Anwendung.

Schritt 1.) erstellen des Programmordners auf dem Client-PC

- erstellen Sie einen Ordner mit Namen C:\EWI
- geben dem Anwender (Domänenbenutzer) auch Änderungs- und Schreibrechte und vererben Sie diese auf zukünftige Dateien/Ordner

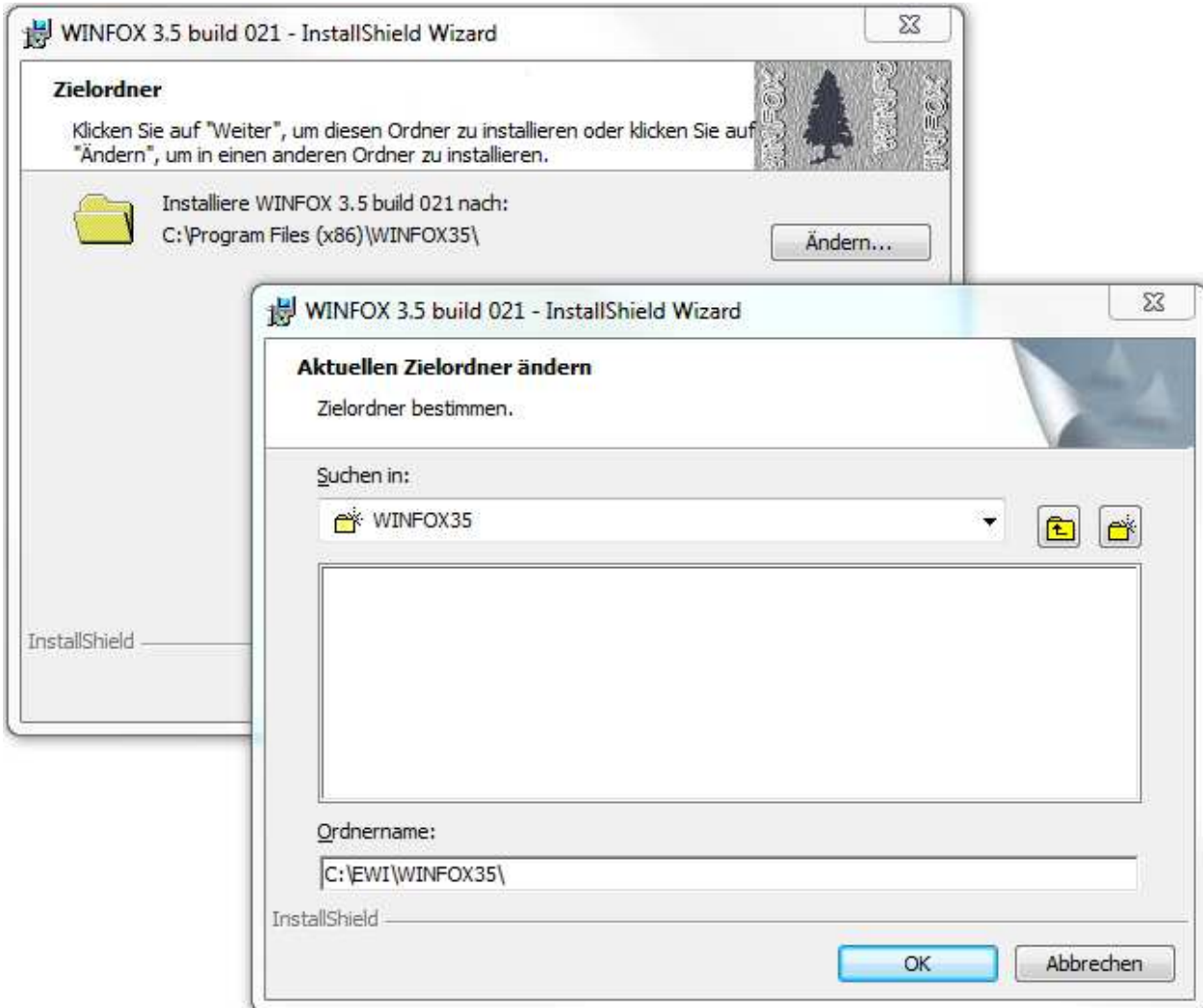


Schritt 2.) erstellen des Datenordners auf dem File-Server

- erstellen Sie einen Ordner auf der Serverfreigabe z.B. X:\Daten\Forst\WINFOX
- geben dem Anwender (Domänenbenutzer) auch Änderungs- und Schreibrechte und vererben Sie diese auf zukünftige Dateien/Ordner

Schritt 3.) Ausführen des SETUP

- starten Sie das SETUP und wählen Sie als Installationsziel C:\EWI\WINFOX30 bzw. C:\EWI\WINFOX35



Schritt 4.) Installation Dongle

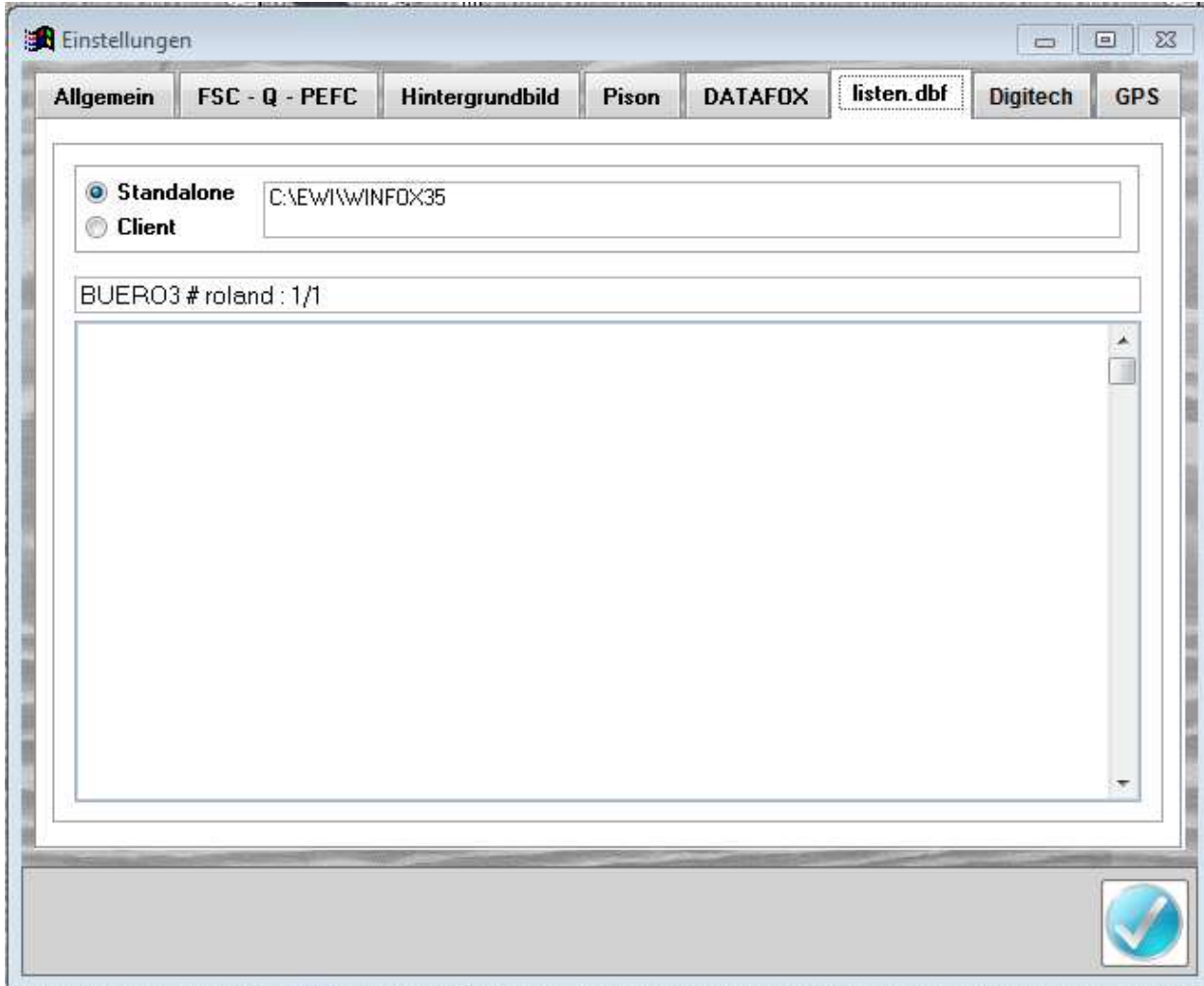
- stecken Sie den Dongle in einen freien USB-Slot, am besten hinten am PC, da ist die Gefahr, dass er verlegt wird geringer. Je nach WINDOWS wird dieser automatisch installiert oder benötigt den Treiber von der CD oder http://www.winfox.at/HASP_HL_driver_setup.zip.



Ohne Dongle ist WINFOX nicht ausführbar !

Schritt 5.) der erste Start

- starten Sie WINFOX und wählen Sie Standalone als Ziel des listen.dbf . WINFOX wird dann beendet.



Schritt 6.) Datenordner initialisieren

- sind Bestandsdaten vorhanden kopieren Sie diese in die Serverfreigabe, andernfalls entpacken Sie dort die leeren Datenbanken (<http://www.winfox.at/index-Dateien/WINFOX.zip>)

Schritt 7.) Datenübernahme

- starten Sie WINFOX und wählen in den SYSTEM>Einstellungen>listen.dbf als Ziel die Datei listen.dbf in der Serverfreigabe von Schritt 6. WINFOX wird wieder beendet. Starten Sie WINFOX erneut. Nun erfolgt die Datenübernahme und die Aktualisierung der Datenbankstruktur.

Schritt 8.) Test als Anwender

- melden Sie sich nun als Anwender (Förster) an und starten Sie WINFOX. Überprüfen Sie mit Liste>Bearbeiten ob die Bestandsdaten sichtbar sind (sofern vorhanden). Übertragen Sie eine Liste von der Kluppe/Erfassungsgerät und drucken Sie diese aus. Ist dies ohne Fehlermeldung erfolgt, so war die Installation erfolgreich.